

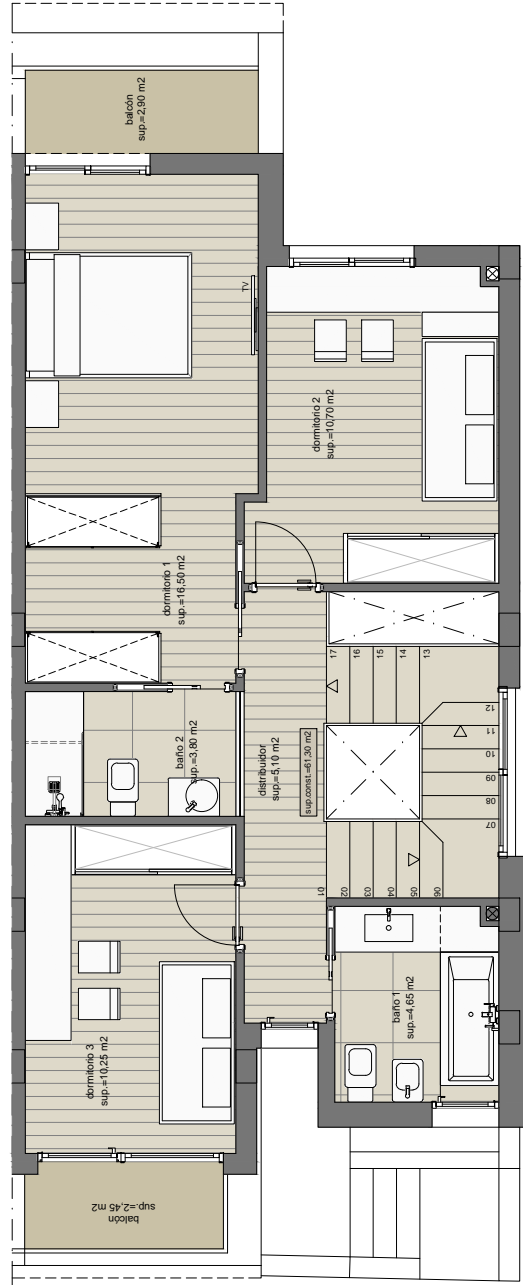
COMPLEJO INMOBILIARIO PARA 29 VIVIENDAS, GARAJES Y PISCINA

AVENIDA DEL SABINAR. PARCELA P3 SECTOR 39 P.G.O.U. ROQUETAS DE MAR (ALMERÍA)



VILLAS DEL MAR
LUXURY HOME

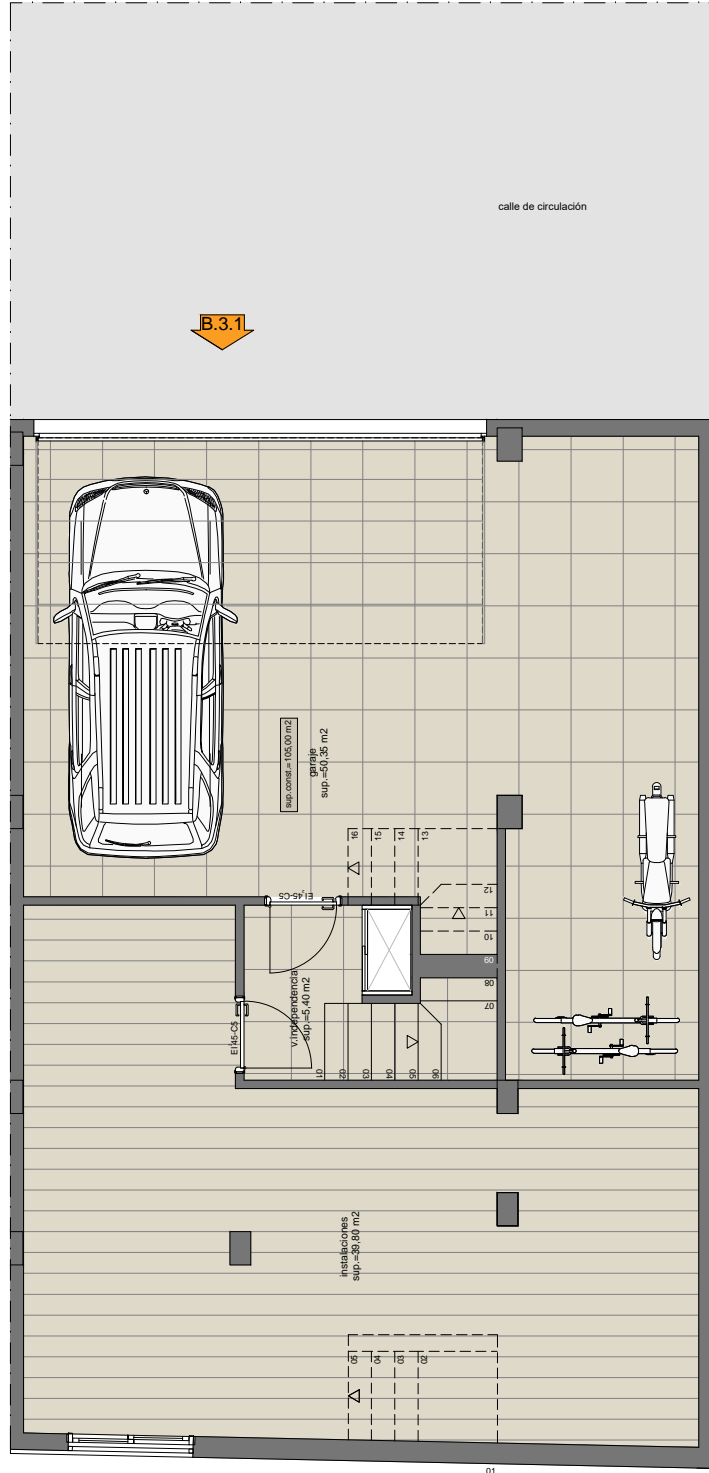
ADVERTENCIA LEGAL: EL PRESENTE DOCUMENTO NO ES DEFINITIVO Y HA SIDO ELABORADO A PARTIR DEL PROYECTO BÁSICO DEL EDIFICIO, POR LO QUE PUEDE SUFRIR MODIFICACIONES POR EXIGENCIAS TÉCNICAS. AJUSTÁNDOSE EN TODO CASO AL PROYECTO DE EJECUCIÓN FINAL. LA UBICACIÓN DE APARATOS SANITARIOS PODRÁ MODIFICARSE POR RAZONES TÉCNICAS. EL RESTO DEL MOBILIARIO NO ESTÁ INCLUIDO. TODA LA INFORMACIÓN REFERIDA EN EL RD 515/89 DE 21 DE ABRIL SE ENCUENTRA A SU DISPOSICIÓN EN NUESTRAS OFICINAS.



Planta PRIMERA. Vivienda Tipo B3.1



Planta BAJA. Vivienda Tipo B3.1



Planta SEMISÓTANO. Vivienda Tipo B3.1

	vivienda TIPO B 03.1		
	SUPERFICIE UTIL(m2)		SUPERFICIE CONSTRUIDA(m2)
	INTERIOR	EXTERIOR	INTERIOR/EXTERIOR
Planta Semisótano			
garaje	95,55	-	105,00
Planta Baja			
vivienda	50,40	83,85	65,10*
Planta Primera			
vivienda	51,00	5,35	61,30*

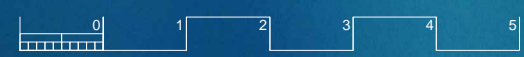
* Superficie construida incluida la superficie exterior computable

total viv. TIPO B 03.1	196,95	89,20	231,40*
Sup. Const. viv. TIPO B 03.1 SOBRE rasante			126,40*
Sup. Const. viv. TIPO B 03.1 BAJO rasante			105,00

VIVIENDA N.º: 02



02
VIVIENDA



Promueve y construye:



www.fylcon.com



Información y venta:
Chirivel: **PEREDA**
grupo inmobiliario