

COMPLEJO INMOBILIARIO PARA 29 VIVIENDAS, GARAJES Y PISCINA

AVENIDA DEL SABINAR. PARCELA P3 SECTOR 39 P.G.O.U. ROQUETAS DE MAR (ALMERÍA)



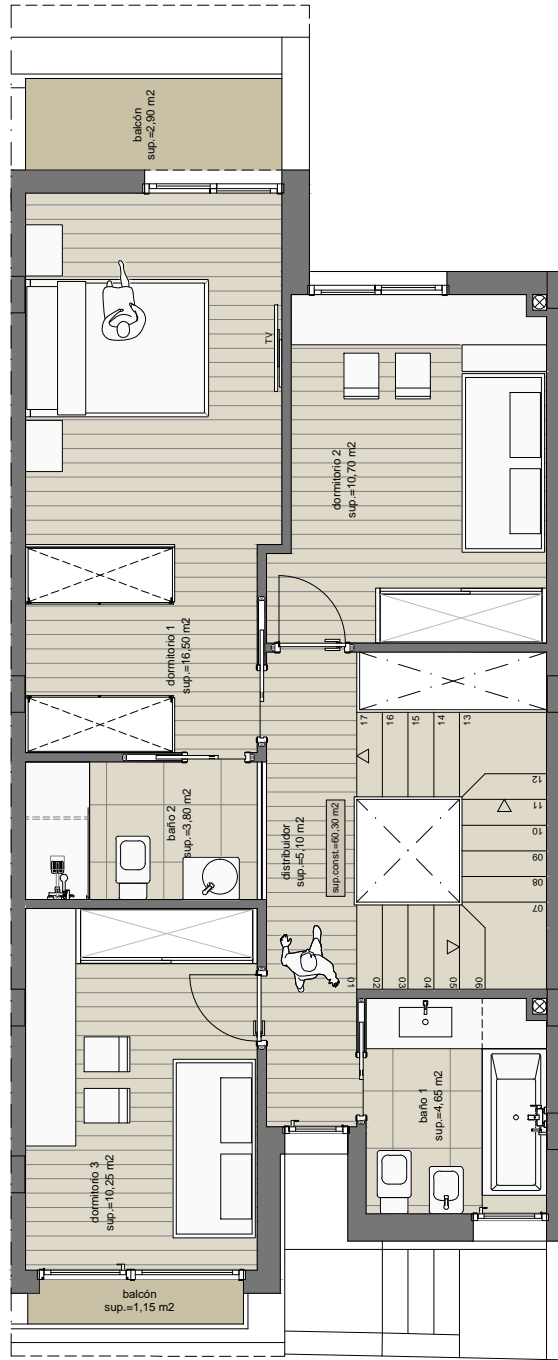
vivienda TIPO A 1.1			
SUPERFICIE UTIL(m2)		SUPERFICIE CONSTRUIDA(m2)	
INTERIOR	EXTERIOR	INTERIOR/EXTERIOR	

TIPO A 1.1.....1 ud	Planta Semisótano			
	garaje	63,75	-	71,45
	Planta Baja			
	vivienda	50,40	33,55	63,30*
Planta Primera				
vivienda	51,00	4,05	60,30*	

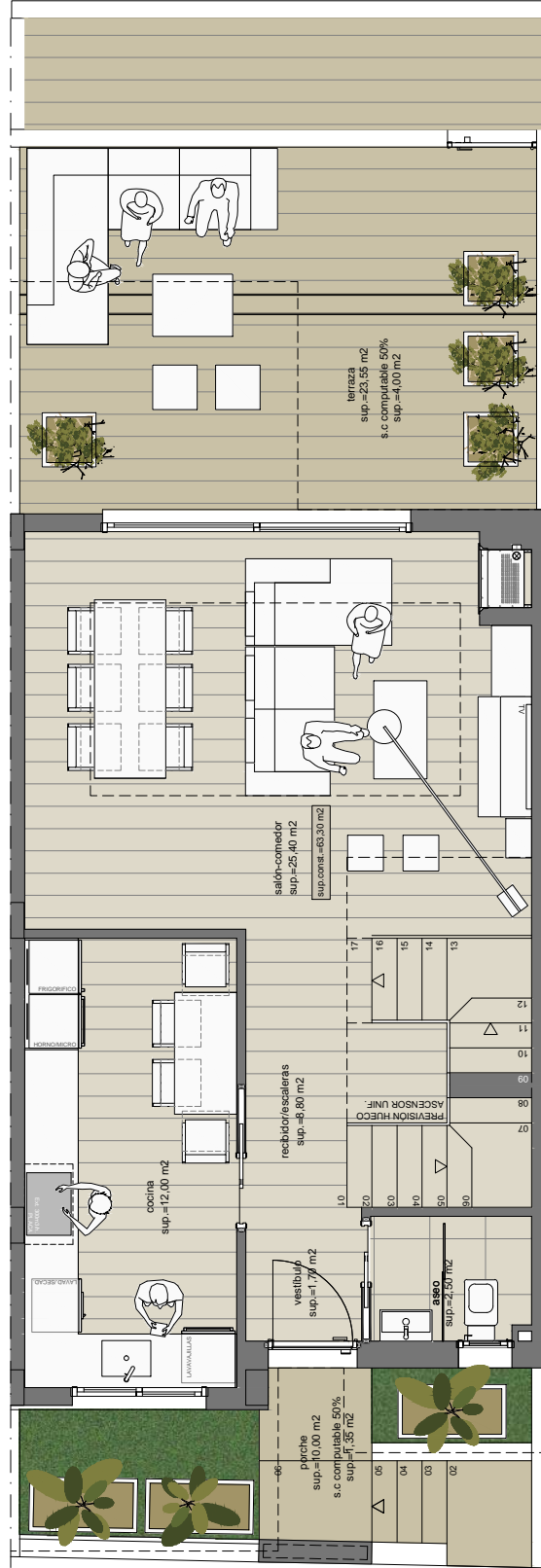
* Superficie construida incluida la superficie exterior computable

total viv. TIPO A.1.1	165,15	37,60	195,05*
Sup. Const. viv. TIPO A.1.1	SOBRE rasante		123,60*
Sup. Const. viv. TIPO A.1.1	BAJO rasante		71,45

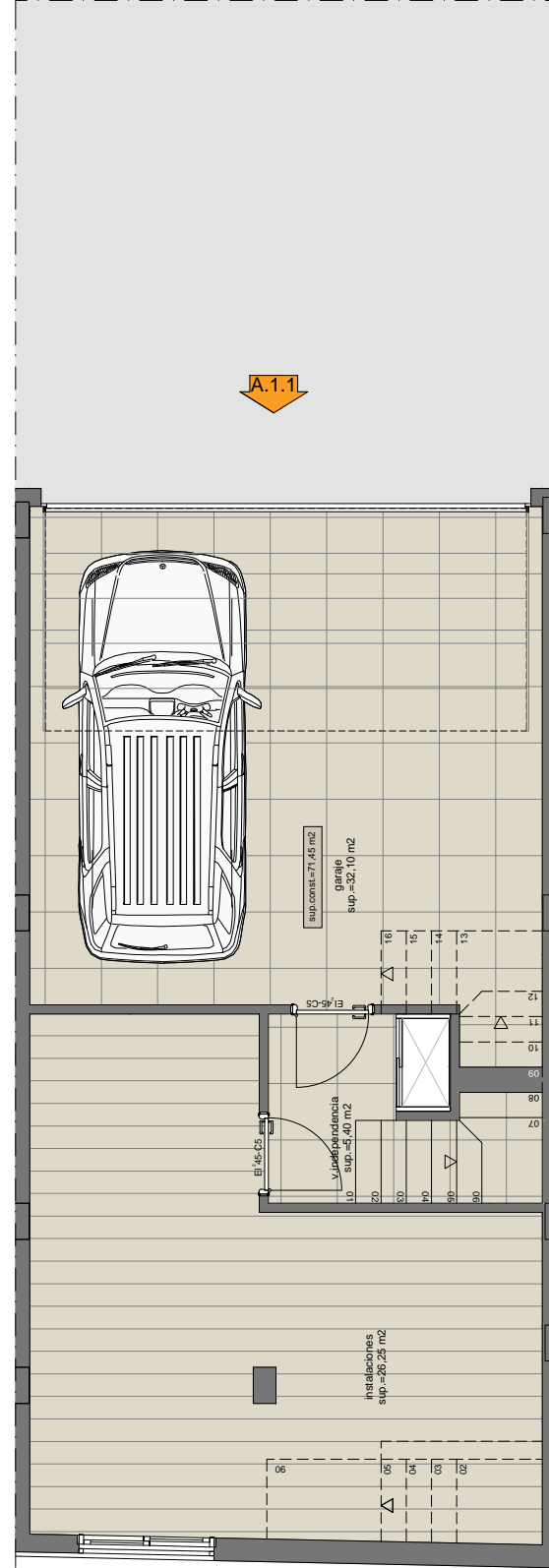
VIVIENDA Nº: 04



Planta PRIMERA. Vivienda Tipo A1.1

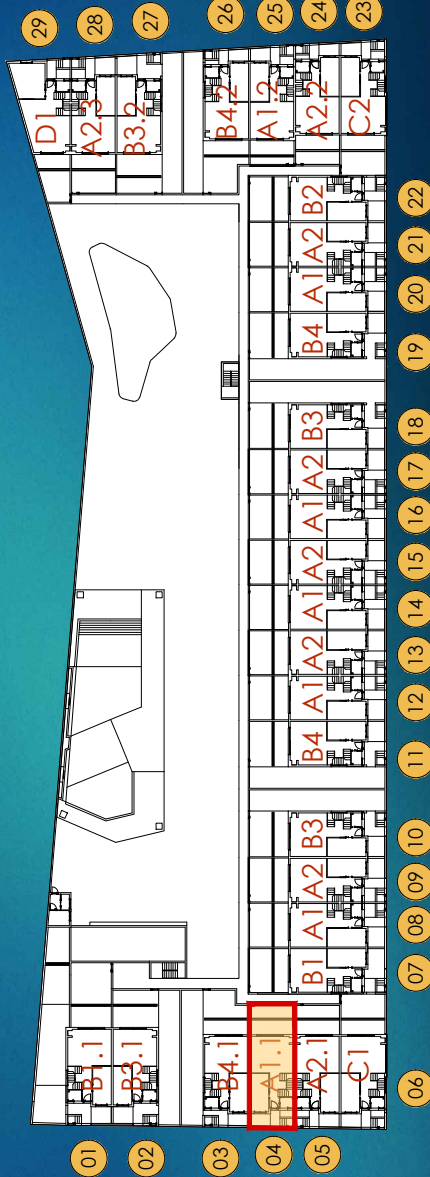


Planta BAJA. Vivienda Tipo A1.1



Planta SEMISÓTANO. Vivienda Tipo A1.1

04 VIVIENDA



Promueve y construye:



www.fylcon.com

ADVERTENCIA LEGAL: EL PRESENTE DOCUMENTO NO ES DEFINITIVO Y HA SIDO ELABORADO A PARTIR DEL PROYECTO BÁSICO DEL EDIFICIO. POR LO QUE PUEDE SUFRIR MODIFICACIONES POR EXIGENCIAS TÉCNICAS. AJUSTÁNDOSE EN TODO CASO AL PROYECTO DE EJECUCIÓN FINAL. LA UBICACIÓN DE APARATOS SANITARIOS PODRÁ MODIFICARSE POR RAZONES TÉCNICAS. EL RESTO DEL MOBILIARIO NO ESTÁ INCLUIDO. TODA LA INFORMACIÓN REFERIDA EN EL RD 515/89 DE 21 DE ABRIL SE ENCUENTRA A SU DISPOSICIÓN EN NUESTRAS OFICINAS.



Información y venta:

Chirivel: PEREDA

grupo inmobiliario