

# COMPLEJO INMOBILIARIO PARA 29 VIVIENDAS, GARAJES Y PISCINA

AVENIDA DEL SABINAR. PARCELA P3 SECTOR 39 P.G.O.U. ROQUETAS DE MAR (ALMERÍA)



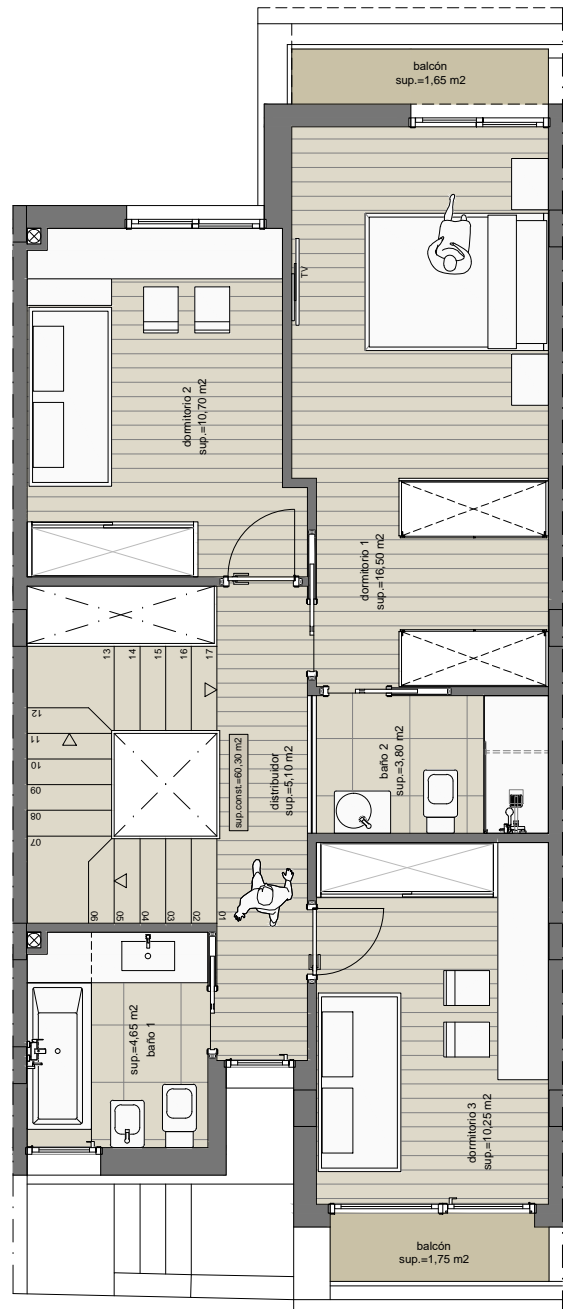
VILLAS DEL MAR  
LUXURY HOME

TIPO A 2.1.....1 ud	vivienda TIPO A 2.1		
	SUPERFICIE UTIL(m2)		SUPERFICIE CONSTRUIDA(m2)
	INTERIOR	EXTERIOR	INTERIOR/EXTERIOR
Planta Semisótano			
garaje	64,50	-	72,20
Planta Baja			
vivienda	50,40	34,30	63,30*
Planta Primera			
vivienda	51,00	3,40	60,30*

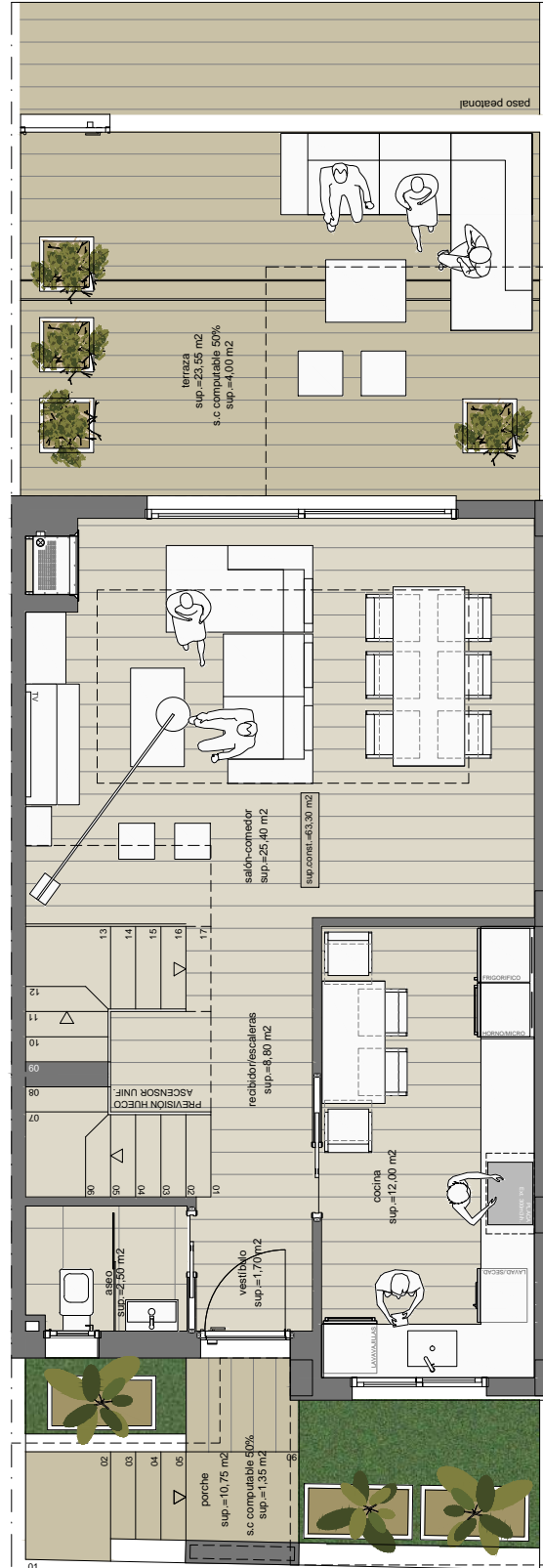
\* Superficie construida incluida la superficie exterior computable

total viv. TIPO A.2.1	165,90	37,70	195,80*
Sup. Const. viv. TIPO A.2.1 SOBRESASANTE			123,60*
Sup. Const. viv. TIPO A.2.1 BAJOSASANTE			72,20

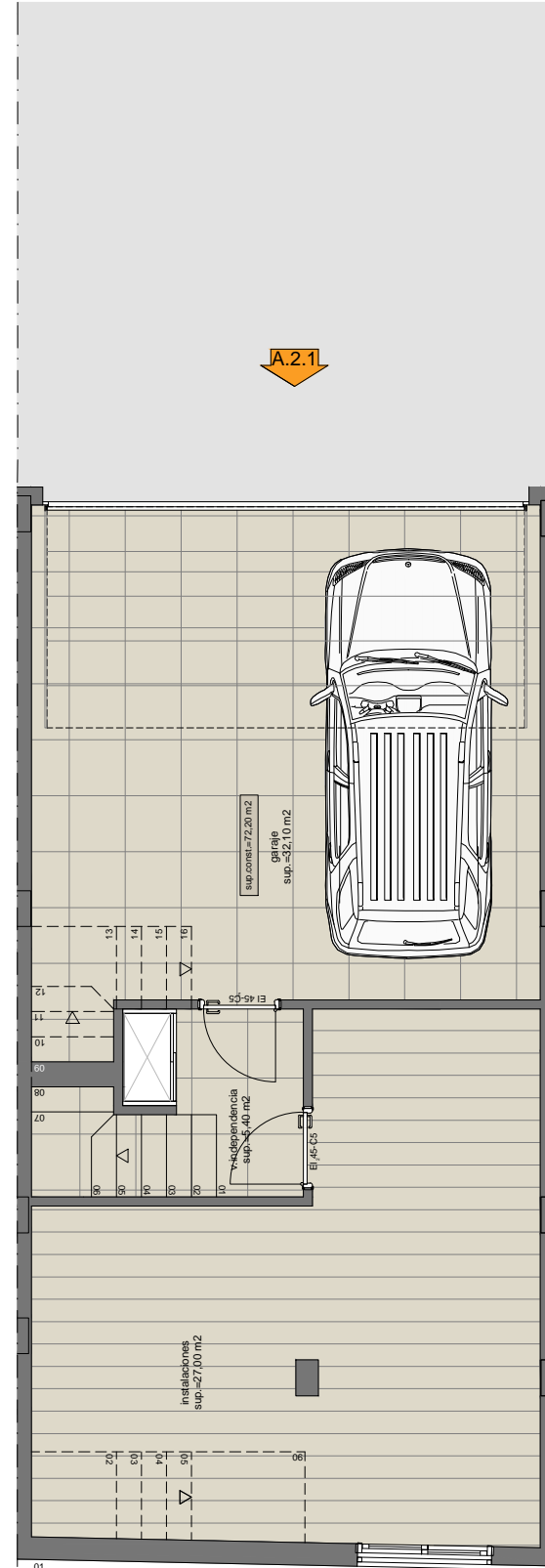
VIVIENDA Nº: 05



Planta PRIMERA. Vivienda Tipo A 2.1



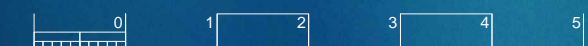
Planta BAJA. Vivienda Tipo A 2.1



Planta SEMISÓTANO. Vivienda Tipo A 2.1



05  
VIVIENDA



Promueve y construye:



ADVERTENCIA LEGAL: EL PRESENTE DOCUMENTO NO ES DEFINITIVO Y HA SIDO ELABORADO A PARTIR DEL PROYECTO BÁSICO DEL EDIFICIO. POR LO QUE PUEDE SUFRIR MODIFICACIONES POR EXIGENCIAS TÉCNICAS. AJUSTÁNDOSE EN TODO CASO AL PROYECTO DE EJECUCIÓN FINAL. LA UBICACIÓN DE APARATOS SANITARIOS PODRÁ MODIFICARSE POR RAZONES TÉCNICAS. EL RESTO DEL MOBILIARIO NO ESTÁ INCLUIDO. TODA LA INFORMACIÓN REFERIDA EN EL RD 515/89 DE 21 DE ABRIL SE ENCUENTRA A SU DISPOSICIÓN EN NUESTRAS OFICINAS.



Información y venta:  
**Chirivel: PEREDA**  
grupo inmobiliario