

COMPLEJO INMOBILIARIO PARA 29 VIVIENDAS, GARAJES Y PISCINA

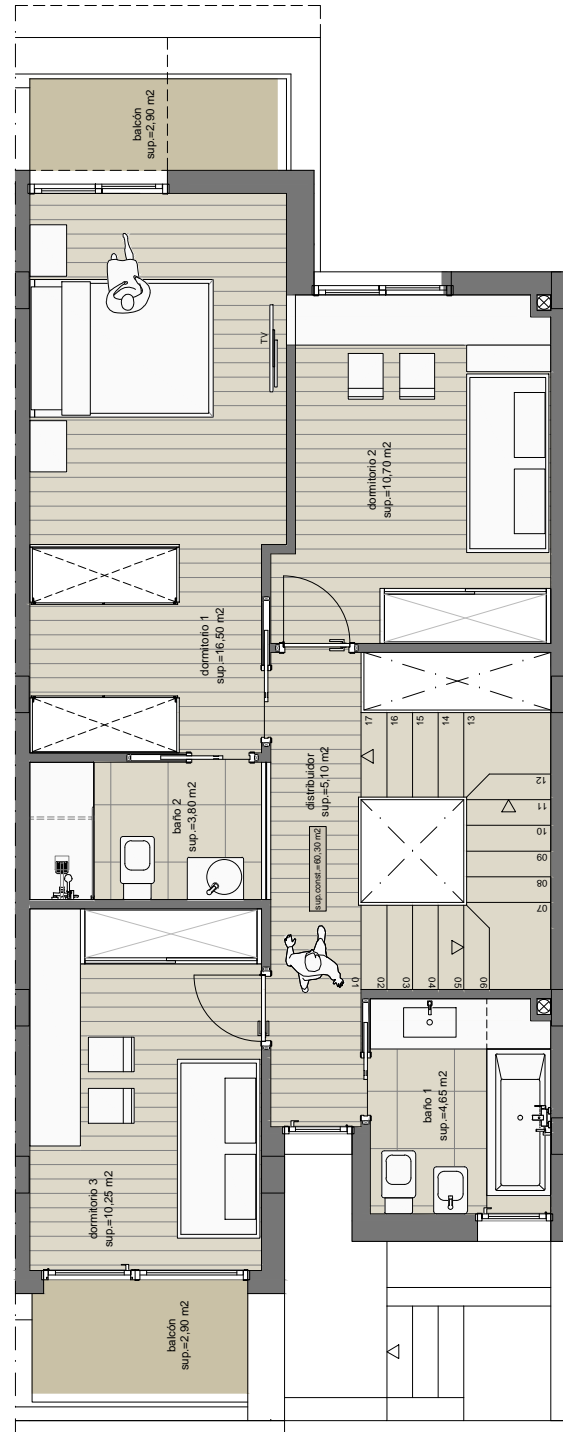
AVENIDA DEL SABINAR. PARCELA P3 SECTOR 39 P.G.O.U. ROQUETAS DE MAR (ALMERÍA)



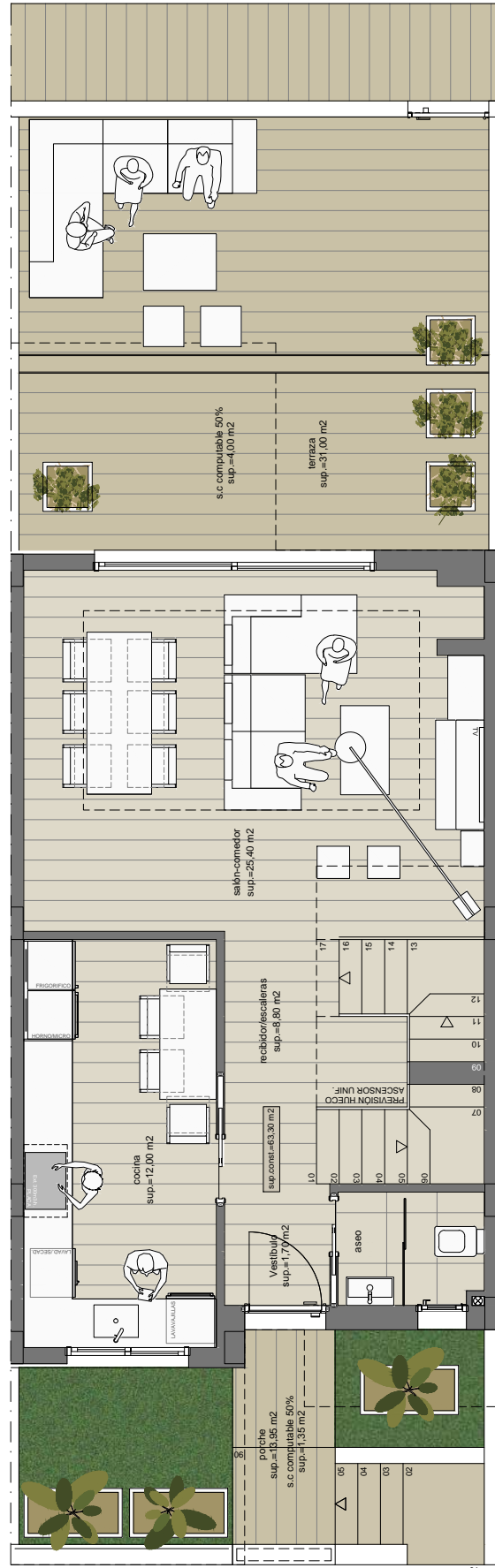
VILLAS DEL MAR
LUXURY HOME

TIPO A.1	vivienda TIPO A.1		
	SUPERFICIE UTIL(m ²)		SUPERFICIE CONSTRUIDA(m ²)
	INTERIOR	EXTERIOR	INTERIOR/EXTERIOR
Planta Semisótano			
garaje	68,65	-	76,70
Planta Baja			
vivienda	50,40	44,95	63,30*
Planta Primera			
vivienda	51,00	5,80	60,30*
* Superficie construida incluida la superficie exterior computable			
total viv. TIPO A.1	170,05	50,75	200,30*
Sup. Const. viv. TIPO A.1	SOBRE rasante		123,60*
Sup. Const. viv. TIPO A.1	BAJO rasante		76,70

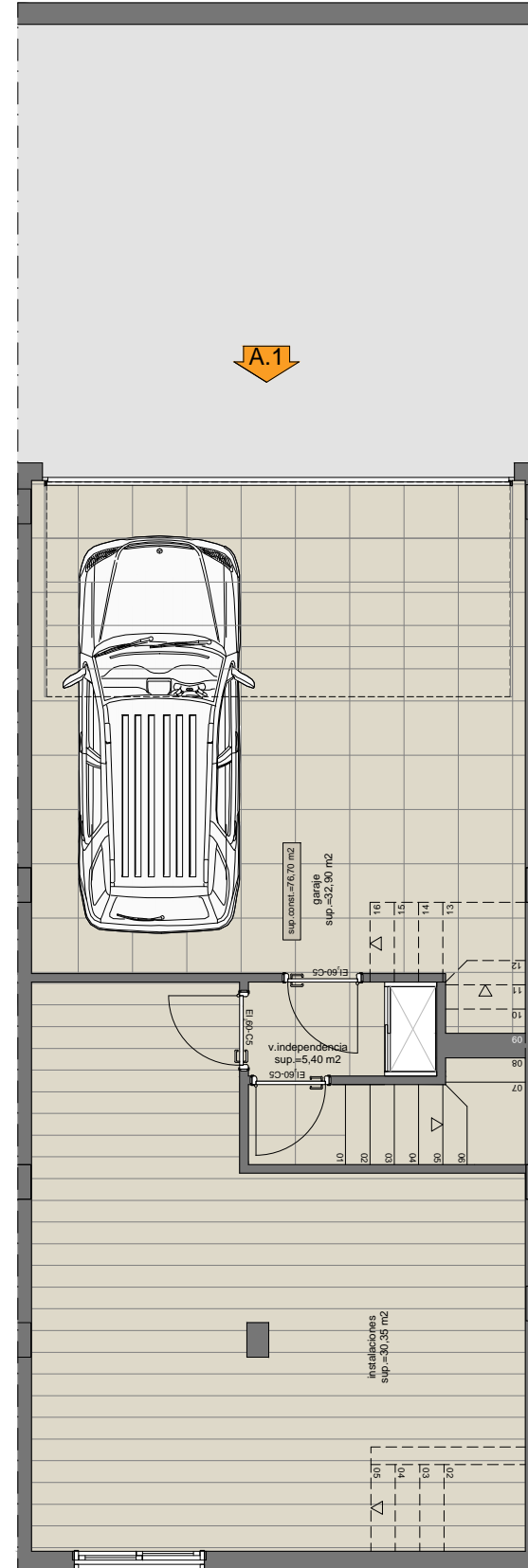
VIVIENDA Nº: 08



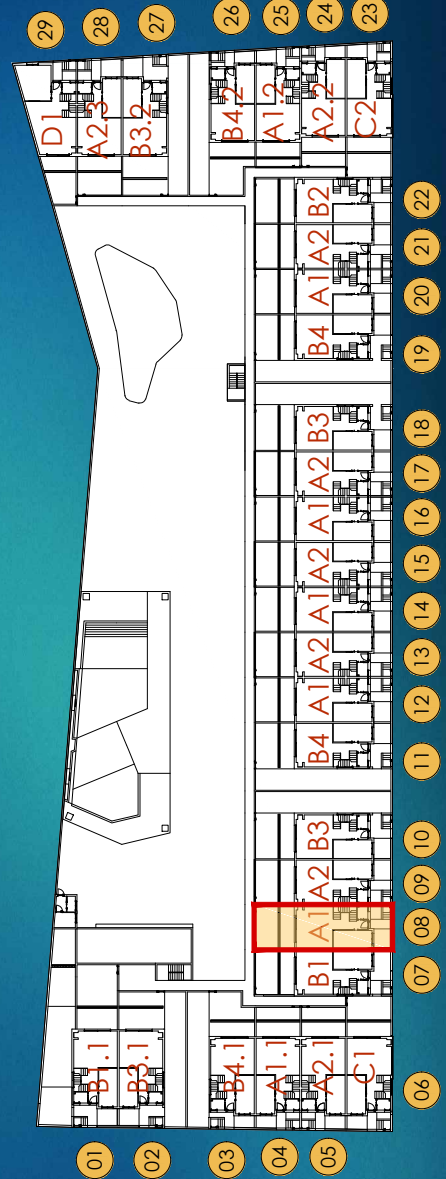
Planta PRIMERA: Vivienda Tipo A1



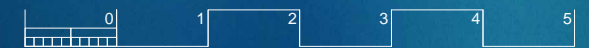
Planta BAJA: Vivienda Tipo A1



Planta SEMISÓTANO: Vivienda Tipo A1



08
VIVIENDA



Promueve y construye:



Información y venta:
Chirivel: PEREDA
grupo inmobiliario

ADVERTENCIA LEGAL: EL PRESENTE DOCUMENTO NO ES DEFINITIVO Y HA SIDO ELABORADO A PARTIR DEL PROYECTO BÁSICO DEL EDIFICIO. POR LO QUE PUEDE SUFRIR MODIFICACIONES POR EXIGENCIAS TÉCNICAS. AJUSTÁNDOSE EN TODO CASO AL PROYECTO DE EJECUCIÓN FINAL. LA UBICACIÓN DE APARATOS SANITARIOS PODRÁ MODIFICARSE POR RAZONES TÉCNICAS. EL RESTO DEL MOBILIARIO NO ESTÁ INCLUIDO. TODA LA INFORMACIÓN REFERIDA EN EL RD 515/89 DE 21 DE ABRIL SE ENCUENTRA A SU DISPOSICIÓN EN NUESTRAS OFICINAS.