

# COMPLEJO INMOBILIARIO PARA 29 VIVIENDAS, GARAJES Y PISCINA

AVENIDA DEL SABINAR. PARCELA P3 SECTOR 39 P.G.O.U. ROQUETAS DE MAR (ALMERÍA)

vivienda TIPO A2.3

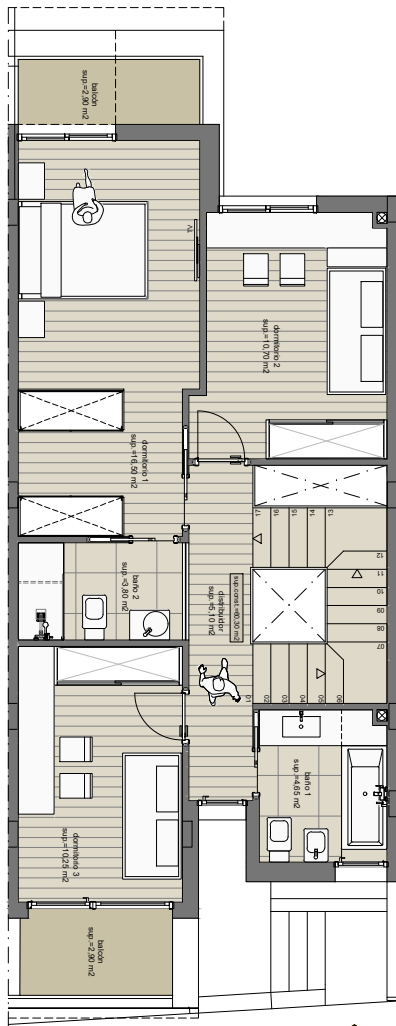
SUPERFICIE UTIL(m2)		SUPERFICIE CONSTRUIDA(m2)	
INTERIOR	EXTERIOR	INTERIOR/EXTERIOR	

TIPO A2.3...01 UT	Planta Semisótano		
garaje	69,05	-	77,40
Planta Baja			
vivienda	50,40	43,25	63,30*
Planta Primera			
vivienda	51,00	5,80	60,30*

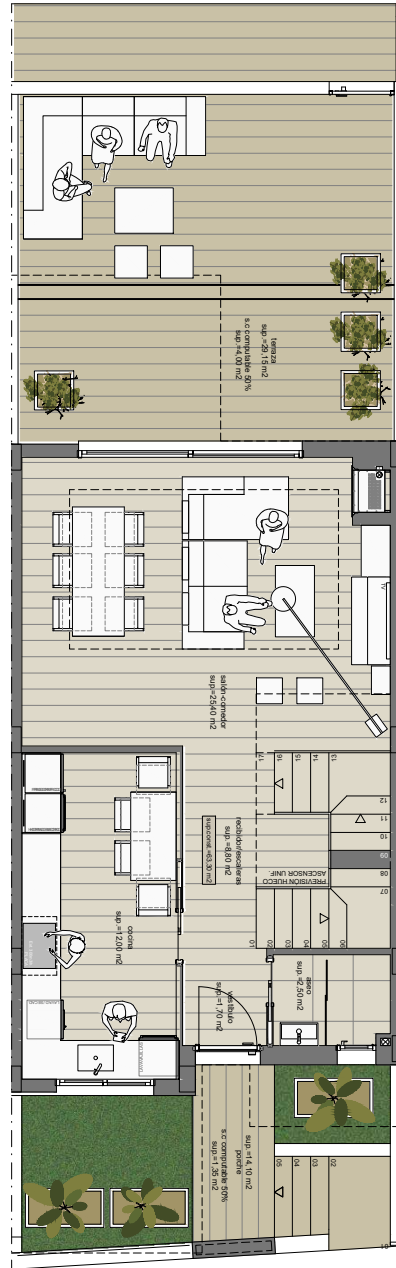
\* Superficie construida incluida la superficie exterior computable

total viv. TIPO A2.3	170,45	49,05	201*
Sup. Const. viv. TIPO A2.3 SOBRE rasante			123,60*
Sup. Const. viv. TIPO A2.3 BAJO rasante			77,40

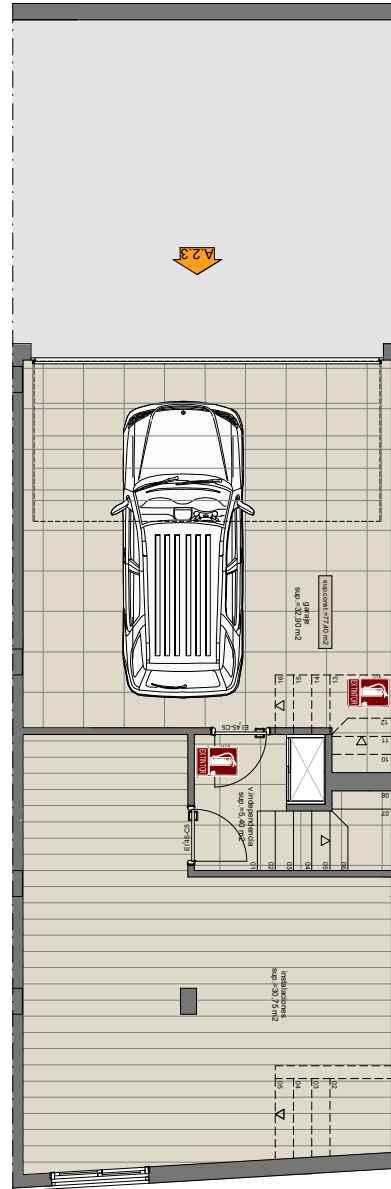
VIVIENDA Nº: 28



Planta BAJA. Vivienda Tipo A2.3



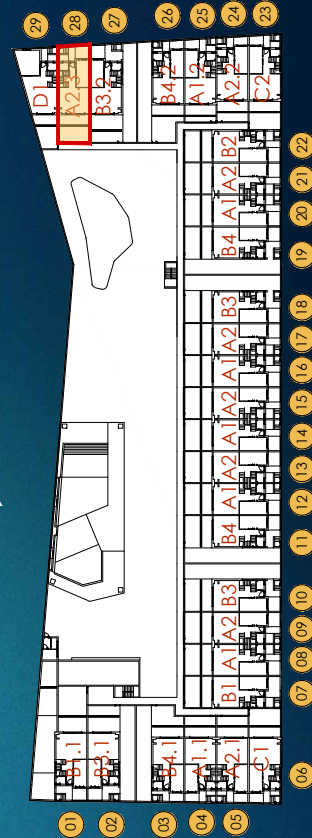
Planta SEMISÓTANO. Vivienda Tipo A2.3



Planta BAJA. Vivienda Tipo A2.3

VILLAS DEL MAR  
LUXURY HOME

28  
VIVIENDA



Promueve y construye:

**Fylcón**  
CONSTRUCCIÓN Y PROMOCIÓN

Información y venta:

**PEREDA**  
INMOBILIARIA

ADVERTENCIA LEGAL: EL PRESENTE DOCUMENTO NO ES DEFINITIVO Y HA SIDO ELABORADO A PARTIR DEL PROYECTO BÁSICO DEL EDIFICIO, POR LO QUE PUEDE SUFRIR MODIFICACIONES POR EXIGENCIAS TÉCNICAS, AJUSTÁNDOSE EN TODO CASO AL PROYECTO DE EJECUCIÓN FINAL. LA UBICACIÓN DE APARATOS SANITARIOS PODRÁ MODIFICARSE POR RAZONES TÉCNICAS. EL RESTO DEL MOBILIARIO NO ESTÁ INCLUIDO. TODA LA INFORMACIÓN REFERIDA EN EL RD 515/89 DE 21 DE ABRIL SE ENCUENTRA A SU DISPOSICIÓN EN NUESTRAS OFICINAS.